

fig. 1

fig. 2

fig. 3

NL

1. Hef de auto uit de veren en verwijder de achterwielen.
2. Maak, indien aanwezig, de bevestiging van de stabilisatorstang aan de draagarm los.
3. Ondersteun de draagarm en verwijder de bout van de draagarm aan de wielzijde. Zie fig. 1. **Let op: de draagarm staat onder veerspanning.**
3. Laat de draagarm voorzichtig zakken en verwijder de hoofdveer.
5. Zet het bovenste veerrubber over op de MAD vervangende hoofdveer. Zie fig. 2.
6. Plaats de MAD vervangende hoofdveer onder de auto. Let op dat het onderste windingsuiteinde van de hoofdveer goed in het veerslot valt.
7. Ondersteun de draagarm en monteer de bout aan de Wielzijde en de stabilisatorstang. Zie fig.3.
8. Plaats de auto op zijn wielen.
9. Stel de koplamphoogte opnieuw.

GB

1. Jack up the car and remove the rear wheels.
2. Remove, if the car is equipped with one, the fastening of the stabilizer bar to the wheel arm.
3. Support the wheel arm and remove the wheel arm bolt at the wheel side. See fig. 1. **Take care: The wheel arm is under tension of the spring.**
4. Carefully lower the wheel arm and remove the main spring.
5. Put the top spring rubbers on to the MAD spring. See fig. 2.
6. Fit the MAD spring. Take care that the lower windings end centres right into spring end the lower spring seat.
7. Support the wheel arm and lower the car. Fit the wheel arm bolt and the stabilizer bar See fig.3.
8. Put the car back on it's wheels.
9. Readjust the headlight beams.

D

1. Heben Sie das Fahrzeug an und entfernen Sie die Rädern.
2. Entfernen Sie, im fall das Fahrzeug damit ausgestattet ist, die Befestigung der Stabilisator Stange zu dem Tragarm.
3. Unterstützen Sie den Tragarm und entfernen Sie den Trag-Armbolzen an die Radseite. Siehe Fig. 1. **Achten Sie darauf dass der Tragarm unter Federspannung ist.**
4. Lassen Sie den Tragarm Vorsicht herunter und entfernen Sie die Hauptfeder.
5. Stellen Sie die originale Federgummis zu der MAD Ersatzfeder. Siehe Fig. 2.
6. Stellen Sie die MAD Ersatzfeder. Achten Sie darauf dass der Gummi Punkt des untere Federtellers richtig in das Loch des Tragarms zentriert.
7. Unterstützen Sie der Tragarm und montieren Sie den Bolzen an der Radseite und die Stabilisatorstange. Siehe Fig. 3.
8. Lassen Sie das Fahrzeug ab.
9. Stellen Sie die Scheinwerferhöhe neu ein.

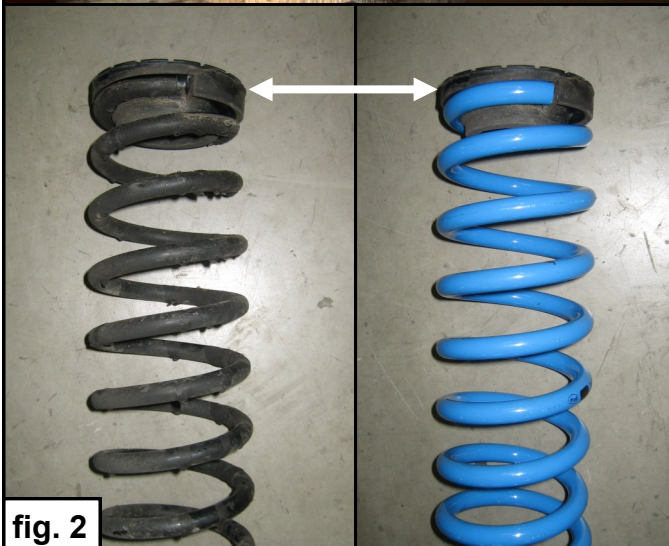
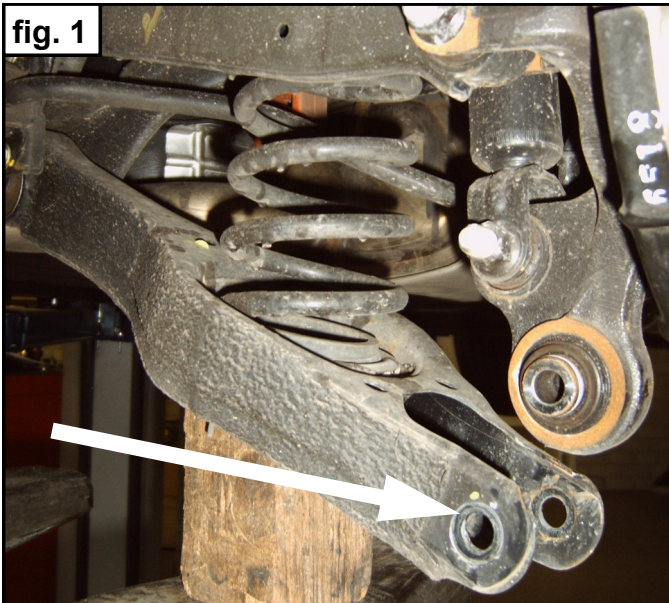


fig. 3

fig. 2

fig. 1

F

1. Soulevez la voiture hors des ressorts et enlevez les roues arrière.
2. Supprimer, si la voiture est équipée d'un, la fixation de la barre stabilisatrice du bras de roue.
3. Soutenez le bras de suspension et enlevez le boulon du bras de suspension côté roue. Voir fig. 1. **Attention: le bras de suspension est sous tension.**
4. Faites soigneusement descendre le bras de suspension et enlevez le ressort principal.
5. Placez les caoutchoucs d'origine sur le ressort de substitution MAD. Voir fig. 2.
6. Placez le ressort principal de substitution MAD. Assurez-vous que la pointe en caoutchouc faisant saillie sur le caoutchouc inférieur est correctement centrée dans l'orifice du bras de suspension.
7. Soutenez le bras de suspension et montez le boulon côté Roue et la barre stabilisatrice. Voir fig.3.
8. Remplacez le véhicule sur ses roues.
9. Réglez à nouveau la hauteur des phares.

S

1. Hissa upp bilen och demontera bakhjulen.
2. Ta bort, om bilen är utrustad med en, fastsättningen av krängningshämmare till hjulet armen.
3. Stötta upp bärrarmen och demontera bärrarms bulten på hjulsidan. Se figur 1. **OBS: Se till så att bärrarmen spänner mot fjädern.**
4. Sänk bärrarmen försiktigt och demontera huvudfjädern.
5. Sätt bilens original gummin på MAD fjädern. Se figur 2.
6. Montera MAD fjädern. Se till så att det nedre fjädergummit centrerar ordentligt i hållet på bärrarmen.
7. Stötta upp bärrarmen och montera tillbaks bulten på hjulsidan och krängningshämmare. Se figur 3.
8. Hissa ner bilen på marken igen.
9. Justera huvudstrålkastarna.

E

1. Levante el coche de los muelles y remueva las ruedas traseras.
2. Retire, si el coche está equipado con una, la fijación de la barra estabilizadora al brazo de la rueda.
3. Sostenga el soporte y remueva el perno del soporte al lado de la rueda. Véase fig. 1. **Atención El soporte está bajo tensión de muelle.**
4. Baje el soporte con cuidado y remueva el muelle principal.
5. Traslade las gomas originales al nuevo muelle principal MAD. Véase fig. 2.
6. Coloque el nuevo muelle principal MAD. Procure que la punta de goma de la goma inferior del muelle se centre bien en el hueco del soporte.
7. Sostenga el soporte y monte el perno al lado de la rueda y la barra estabilizadora. Véase fig. 3.
8. Baje el vehículo sobre las faros.
9. Reajuste la luz de los faros.